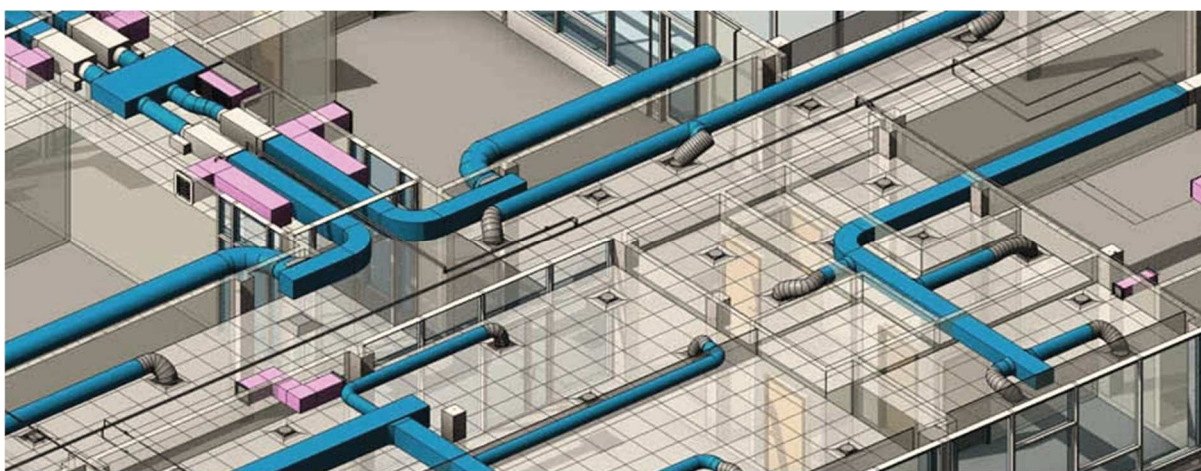


MÓDULO 2: REVIT MEP NIVEL BÁSICO (30h)**DESTINATARIOS**

El alumno deberá disponer de conocimientos y habilidades prácticas elementales y necesarias para generar y gestionar la información de un modelo BIM sencillo de Revit.

OBJETIVOS

Uno de los objetivos del curso es conocer el flujo de trabajo y la gestión de las instalaciones en Revit. Se enseñará a manejar las herramientas de modelado de instalaciones (redes mecánicas, redes de tuberías y redes eléctricas) que ofrece Revit, así como los elementos de anotación y referencia necesarios para la correcta documentación del proyecto.

Se enseñará a elaborar la documentación gráfica propia de un proyecto de instalaciones y obtener listados de información contenida en el modelo.

CONTENIDOS

UNIDAD 1_ CONCEPTOS BÁSICOS E INTERFAZ DE USUARIO EN MEP

Introducción_ Interfaz de Revit MEP_ Iniciar un proyecto_ Estrategias de modelado.

UNIDAD 2_ MODELADO DE INSTALACIONES

Redes mecánicas_ Redes de tuberías_ Redes eléctricas_ Familias y sistemas

UNIDAD 3_ DETECCIÓN DE INTERFERENCIAS

Matriz de interferencias_ Avisos_ Informes_ Detección de interferencias.

UNIDAD 4_ VISUALIZACIÓN Y TABLAS DE PLANIFICACIÓN MEP

Filtros_ Plantillas_ Vistas_ Visualización por sistemas_ Tablas de planificación MEP

UNIDAD 5_ PLANOS

Exportación de vistas – Composición del plano _ Impresión y exportación.

PROFESOR

Lorena Soria Zurdo. BIM Expert especialista MEP.

METODOLOGÍA

- Este curso tiene una duración de 30 horas, repartidas en 6 sesiones presenciales.
- Tras cada sesión los alumnos deberán realizar una práctica para afianzar conceptos teniendo acceso al profesorado vía email para cualquier tipo de duda.

Colegio Oficial de Ingenieros Superiores Industriales. Avenida del Mar 46. Castellón

14, 21 y 28 de noviembre, 5 y 12 de diciembre de 9:15 a 14:00 y de 15:30 a 17:00

**PRECIO: COLEGIADOS: 350 € + IVA (21%)
NO COLEGIADOS: 400 € + IVA (21%)**

NOTA: A los alumnos inscritos se les enviará la información necesaria para la instalación del programa, previo inicio del curso.

Se necesitará ordenador portátil con Revit instalado, además de:

Sistema operativo Microsoft® Windows® 7 SP1 (64 bits): Enterprise, Ultimate, Professional o Home Premium.

Microsoft® Windows® 8.1 de 64 bits: Enterprise, Pro o Windows 8.1

Microsoft® Windows® 10 de 64 bits: Enterprise o Pro

Memoria. 4 GB de RAM.

Espacio en disco. 5 Gb. de espacio libre.