

# MANUAL DE CONFIGURACIÓN DE CORREO ELECTRÓNICO PARA ANDROID Y GMAIL



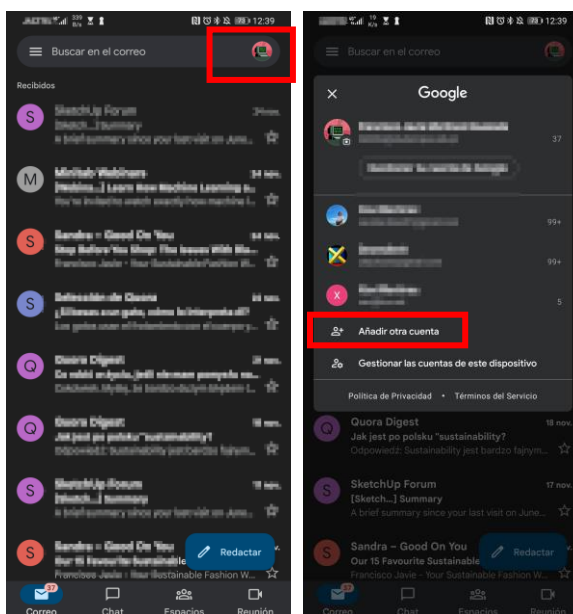
Avda. Francia 55  
46023 Valencia  
Tel. 96 351 68 35  
valencia@iicv.net

En el presente manual trata sobre cómo configurar cualquier dispositivo **ANDROID** utilizando la configuración del servidor de correo proporcionado por el colegio de ingenieros industriales de la CV. (Nótese que el aspecto de los menús puede variar entre teléfonos según los fabricantes).

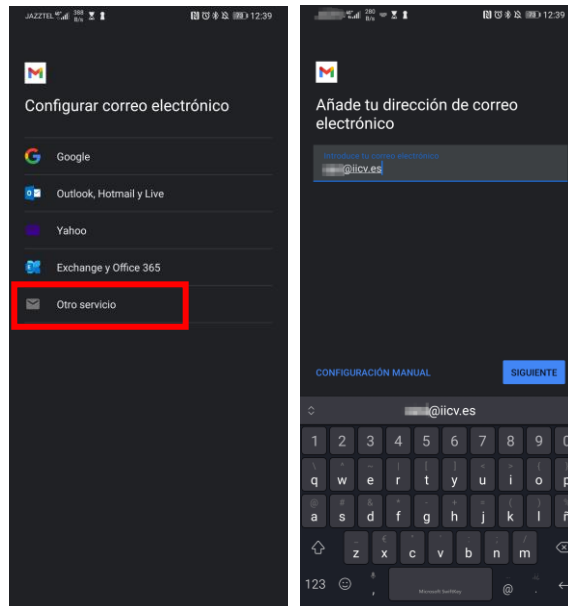
Dado que Android es propiedad de Google y todos los teléfonos tendrán **Gmail** esta será la aplicación utilizada en la guía. En cualquier caso, si el usuario deseara utilizar otra aplicación, las credenciales a introducir serían las mismas.

## 1.- CONFIGURACIÓN AUTOMÁTICA

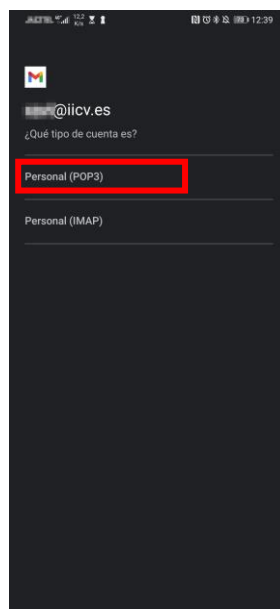
1. En primer lugar, deberemos acceder a la aplicación de Gmail y una vez dentro pulsaremos sobre el icono de nuestro perfil. Ahí veremos las cuentas que estén ya configuradas y seguidamente pulsaremos sobre “Añadir otra cuenta”:



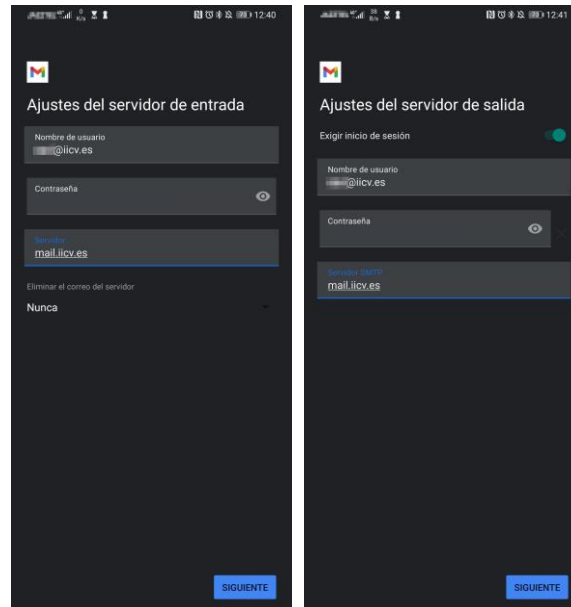
2. Dado que la extensión del correo no pertenece a Google y está en el Dominio del Colegio (iicv.es) seleccionaremos la opción de “Otro servicio” y escribiremos la dirección de nuestro correo corporativo:



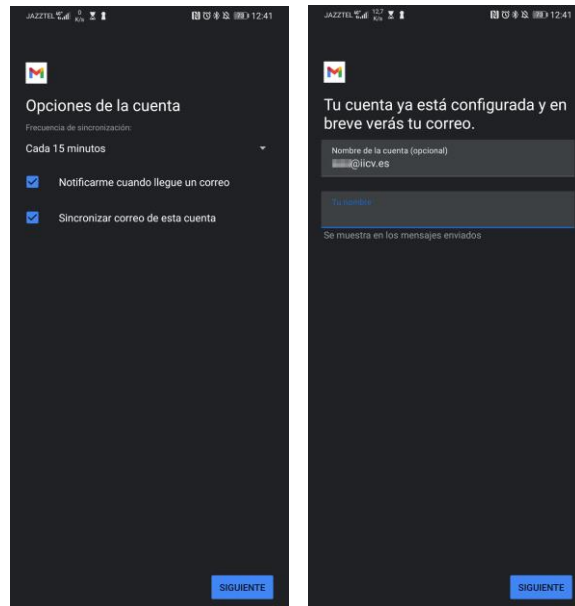
3. A continuación, especificaremos que el tipo de cuenta que deseamos crear es “POP3”:



- Tras la anterior selección la aplicación demandará introducir la contraseña de la cuenta de correo (¡atención! La contraseña de la cuenta de correo puede ser diferente a la utilizada para entrar al panel del colegiado), y posteriormente desplegará las siguientes pantallas, en las que habrá que completar la información del servidor de entrada y salida, ambos con los mismos datos:

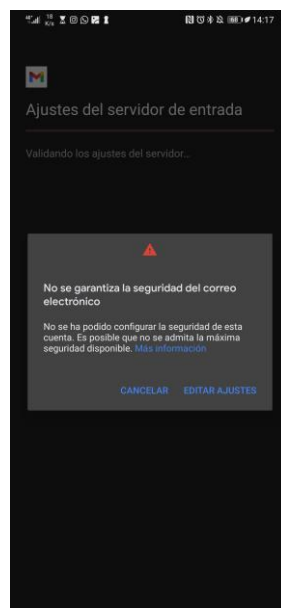


Final mente seleccionaremos las opciones que deseemos respecto a la configuración del correo y la aplicación ya estará lista para su uso:



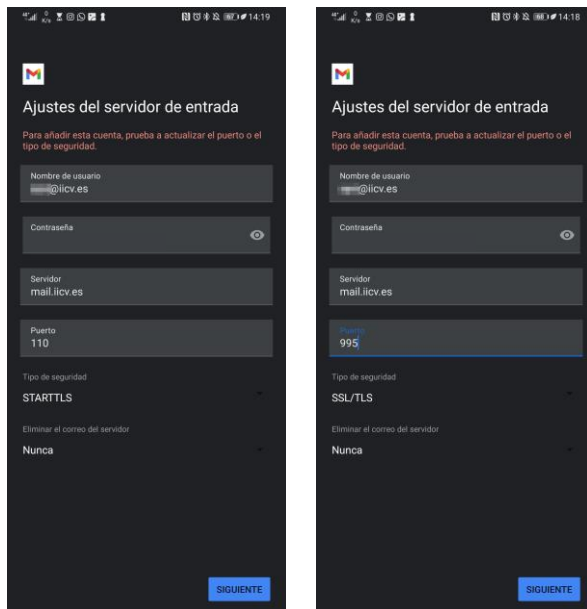
## 2.- CONFIGURACIÓN MANUAL

En el caso de que por defecto la configuración de la cuenta sea manual, o se produzca un error como el mostrado a continuación:



Las credenciales que demandará la aplicación son las siguientes:

Cabe hacer saber que la configuración mediante seguridad SSL/TLS es una opción más segura y, por tanto, recomendada. Sin embargo, en caso de cualquier error puede optarse por la STARTTLS.



- Servidor: mail.iicv.es
- Seguridad: SSL/TLS -> Puerto: 995
- Seguridad: STARTTLS -> Puerto: 110



Recuerda que también puedes acceder a tu correo utilizando la plataforma web, disponible a través de la dirección <http://webmail.iicv.net>